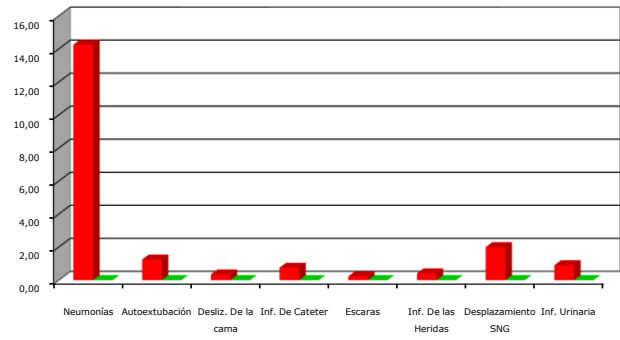


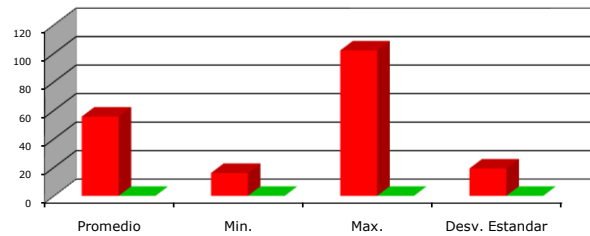
Complicaciones

	General	%	Su Hospital	%
Neumonías	423	14,26	0	#iDIV/0!
Autoextubación	116	1,25	0	#iDIV/0!
Desliz. De la cama	32	0,34	0	#iDIV/0!
Inf. De Cateter	70	0,75	0	#iDIV/0!
Escaras	21	0,23	0	#iDIV/0!
Inf. De las Heridas	38	0,41	0	#iDIV/0!
Desplazamiento SNG	186	2,00	0	#iDIV/0!
Inf. Urinaria	84	0,90	0	#iDIV/0!
Total Pacientes	9307	100	0	100
Episodios ARM	2967			



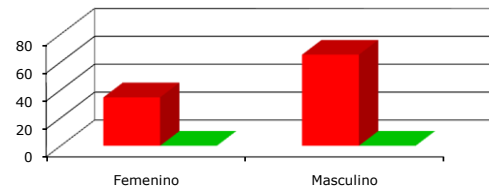
Edad

	General	Su Hospital
Promedio	55,6	0
Min.	16	0
Max.	102	0
Desv. Estandar	19,19	0
Mediana	58	0



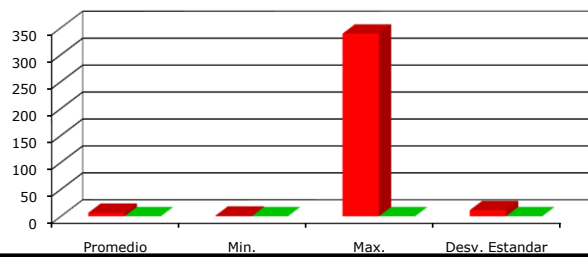
Sexo

	General	%	Su Hospital	%
Femenino	3229	34,694	0	#iDIV/0!
Masculino	6078	65,306	0	#iDIV/0!
General	9307	100	0	100



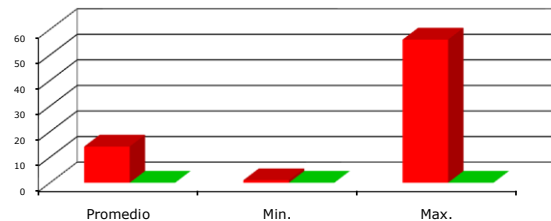
Estadía

	General	Su Hospital
Promedio	6,34	0
Min.	1	0
Max.	339	0
Desv. Estandar	11,12	0
Mediana	3	0



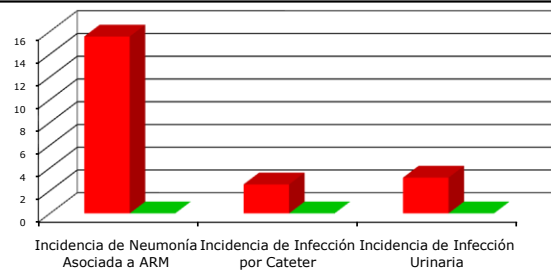
Apache y Probabilidad de Mortalidad por Knauss (% +)

	General	% +	Su Hospital	% +
Promedio	14,17	20,32	0	0
Min.	1		0	
Max.	56		0	
Desv. Estandar	8,57		0	



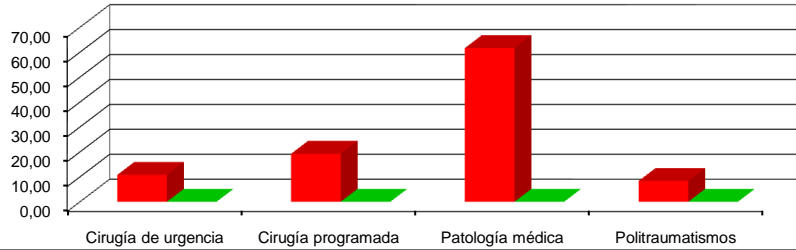
Estándares de Calidad (cada 1000 días)

	General	Su Hospital
Incidencia de Neumonía Asociada a ARM	15,55	0
Incidencia de Infección por Cateter	2,55	0
Incidencia de Infección Urinaria	3,14	0



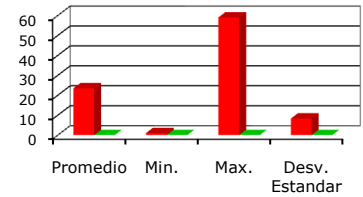
Patología ingreso

	General	%	Su Hospital	%
Cirugía de urgencia	950	10,77	0	#iDIV/0!
Cirugía programada	1697	19,24	0	#iDIV/0!
Patología médica	5435	61,64	0	#iDIV/0!
Politraumatismos	736	8,35	0	#iDIV/0!
Total Pacientes	8818	100	0	100



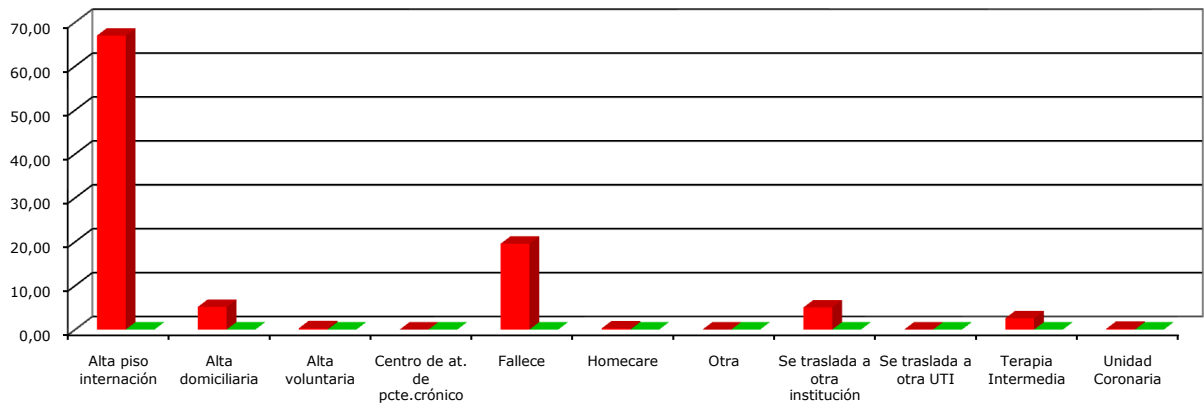
Tiss 28

	General	Su Hospital
Promedio	23,46	0
Min.	1	0
Max.	59	0
Desv. Estandar	8,32	0



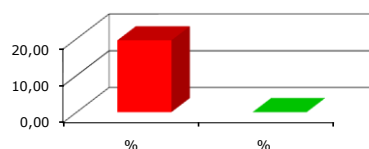
Resultado al alta de la UCI

	General	%	Su Hospital	%
Alta piso internación	6230	66,95	0	#iDIV/0!
Alta domiciliaria	480	5,16	0	#iDIV/0!
Alta voluntaria	26	0,28	0	#iDIV/0!
Centro de at. de pcte.crónico	0	0,00	0	#iDIV/0!
Fallece	1819	19,55	0	#iDIV/0!
Homecare	24	0,26	0	#iDIV/0!
Otra	0	0,00	0	#iDIV/0!
Se traslada a otra institución	469	5,04	0	#iDIV/0!
Se traslada a otra UTI	3	0,03	0	#iDIV/0!
Terapia Intermedia	239	2,57	0	#iDIV/0!
Unidad Coronaria	16	0,17	0	#iDIV/0!
Total Pacientes	9306	100	0	100



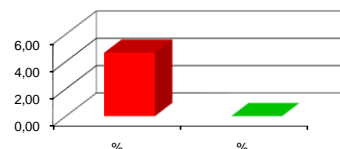
Mortalidad Real

	General	%	Su Hospital	%
Fallecidos	1819	19,54	0	#iDIV/0!
Total Pacientes	9307	100	0	100



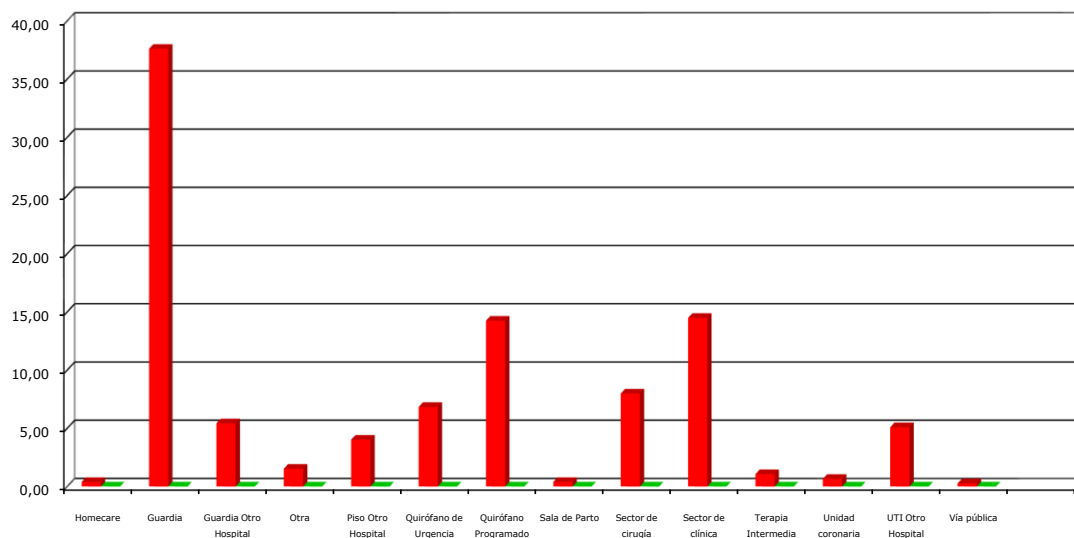
Reingresos

	General	%	Su Hospital	%
Reingresos	432	4,64	0	#iDIV/0!
Total Pacientes	9307	100	0	100



Procedencia

	General	%	Su Hospital	%
Homecare	34	0,39	0	#iDIV/0!
Guardia	3242	37,60	0	#iDIV/0!
Guardia Otro Hospital	468	5,43	0	#iDIV/0!
Otra	132	1,53	0	#iDIV/0!
Piso Otro Hospital	347	4,02	0	#iDIV/0!
Quirófano de Urgencia	589	6,83	0	#iDIV/0!
Quirófano Programado	1228	14,24	0	#iDIV/0!
Sala de Parto	34	0,39	0	#iDIV/0!
Sector de cirugía	689	7,99	0	#iDIV/0!
Sector de clínica	1249	14,48	0	#iDIV/0!
Terapia Intermedia	92	1,07	0	#iDIV/0!
Unidad coronaria	57	0,66	0	#iDIV/0!
UTI Otro Hospital	439	5,09	0	#iDIV/0!
Vía pública	23	0,27	0	#iDIV/0!
Total Pacientes	8623	100	0	100



Procedimientos

	General	%	Su Hospital	%
ARM	3749	19,54	0	#iDIV/0!
CVC	5198	27,09	0	#iDIV/0!
SE	375	1,95	0	#iDIV/0!
SF	6284	32,75	0	#iDIV/0!
SNG	3582	18,67	0	#iDIV/0!
Total Procedimientos	19188	100	0	100

